

PROJETO MISTERIOSO II – XALE TRIANGULAR

Beatriz Medina



Foto do projeto concluído por Karen Sant'anna

Material

* 300gr de fio para bebê. Sugestão: Cristal, mas você pode se empolgar e utilizar similares mais nobres DESDE QUE tenha a espessura parecida. Pode ser novelo de 40gr, 100gr ou mesmo em cone.

* Agulha 4mm circular (80cm) ou mesmo reta. Como será um xale em triângulo, na circular cabem mais pontos que nas retas e você trabalhará com mais conforto.

* Ponteiras para os pontos não caírem da agulha, principalmente se você optou pelas retas.

* Marcadores, contadores de carreira, alfinetes... aquela tranqueirada colorida que a gente simplesmente ADORA! (e as pessoas ficam nos olhando, como se a gente fosse uma super tricoteira, hohohoho)

Informações técnicas

Nível: requer alguma experiência

Pontos usados: meia, tricô, laçada, 2 meias juntos, 2 tricôs juntos, mate simples e mate duplo

1ª parte

Algumas observações sobre o gráfico:

- Os símbolos estão explicados na legenda abaixo.

- As carreiras que não aparecem no gráfico são feitas em tricô.- O xale tem 4 pontos de borda em cordões de tricô, que não estão incluídos no gráfico, e um ponto meia central, também não incluído.

- Os números vermelhos ao lado de cada carreira do gráfico indicam o número de pontos ao final de cada triângulo e, entre parênteses, o total de pontos ao final da carreira (incluindo as bordas em cordões de tricô e o ponto central).

Parte I

Montar 9 pt, deixando uma ponta do fio compridinha para costurar depois (uns 20 ou 25 cm são mais do que suficientes). 1ª carr: 4 t, laç, 1 m, laç, 4 t (total de 11 pt) 2ª carr. (e todas as carreiras pares): em tricô. A partir da 3ª carreira, o trabalho é feito assim: 4 pontos em cordões de tricô (tricô no direito e no avesso), os pontos do gráfico, 1 ponto meia, repetem-se os pontos do gráfico, 4 pontos em cordões de tricô. Vamos detalhar as primeiras carreiras: leia e acompanhe o gráfico para pegar o jeito.

3ª carr: 4 t, *1 laç, 1 m, 1 laç*, 1 m, repetir de * a * mais uma vez, 4 t (ou seja: 4 t, faça a carr 3 do gráfico, 1 m, repita a carr 3 do gráfico, 4 t). (total de 15 pt)

5ª carr: 4 t, *1 laç, 1 m, 1 laç, 1 m, 1 laç, 1 m, 1 laç*, 1 m, repetir de * a * mais uma vez, 4 t (ou seja: 4 t, faça a carr 5 do gráfico, 1 m, repita a carr 5 do gráfico, 4 t). (total de 23 pt)

7ª carr: 4 t, *1 laç, 1 t, 2 m, 1 laç, 1 m, 1 laç, 2 m, 1 t, 1 laç*, 1 m, repetir de * a *, 4 t (ou seja: 4 t, faça a carr 7 do gráfico, 1 m, repita a carr 7 do gráfico, 4 t). (total de 31 pt)

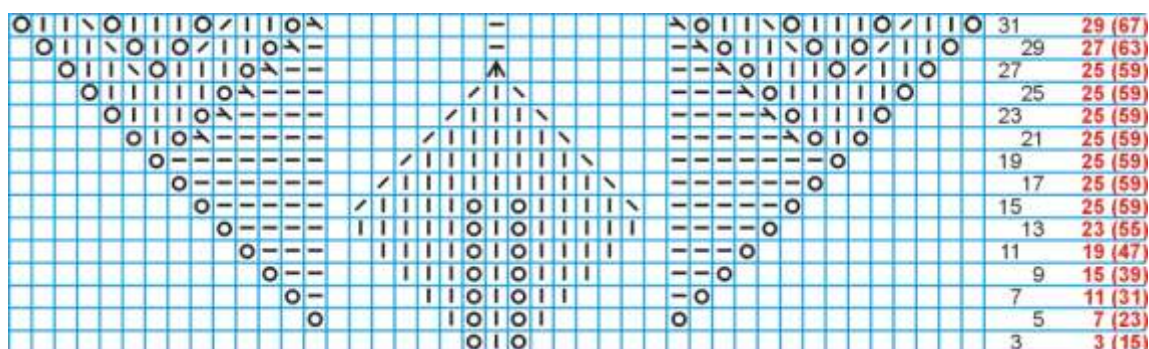
9ª carr: 4 t, *1 laç, 2 t, 3 m, 1 laç, 1 m, 1 laç, 3 m, 2 t, 1 laç*, 1 m, repetir de * a *, 4 t (ou seja: 4 t, faça a carr 9 do gráfico, 1 m, repita a carr 9 do gráfico, 4 t). (total de 31 pt).

11ª carr: 4 t, *1 laç, 3 t, 4 m, 1 laç, 1 m, 1 laç, 4 m, 3 t, 1 laç*, 1 m, repetir de * a *, 4 t (ou seja: 4 t, faça a carr 9 do gráfico, 1 m, repita a carr 9 do gráfico, 4 t). (total de 31 pt).

Continue trabalhando dessa maneira as carreiras ímpares: 4 pontos tricô, siga no gráfico a carreira correspondente, 1 ponto meia, repita a carreira correspondente do gráfico, 4 pontos tricô; vire o trabalho e volte em tricô. As carreiras pares, neste trecho do trabalho, são todas feitas em tricô. No final da 32ª carr, cada triângulo terá 29 pontos e, na agulha, o total será de 67 pontos.

LEGENDA

- I meia
- tricô
- O laçada
- ↘ 2 tricô juntos
- ↙ 2 meia juntos
- \ mate simples
- ▲ mate duplo
- ponto inexistente;
pular esses quadrados



2ª parte

Importante:

Algumas observações sobre o gráfico:

- Os símbolos estão explicados na legenda abaixo.

- As carreiras que não aparecem no gráfico são feitas em tricô.- O xale tem 4 pontos de borda em cordões de tricô, que não estão incluídos no gráfico, e um ponto meia central, também não incluído.

- Os números vermelhos ao lado de cada carreira do gráfico indicam o número de pontos ao final de cada triângulo e, entre parênteses, o total de pontos ao final da carreira (incluindo as bordas em cordões de tricô e o ponto central).

Parte II

Seguir trabalhando como na primeira parte.

Todas as carreiras ímpares começam com 4 t, depois faz-se a carreira correspondente do gráfico, 1 m, repete-se a carreira correspondente do gráfico e a carreira termina com 4 t.

Todas as carreiras pares são feitas em tricô.

No final da 52ª carreira, cada triângulo terá 49 pontos e o total será de 107 pontos na agulha

51	49 (107)
49	47 (103)
47	45 (99)
45	43 (95)
43	41 (91)
41	39 (87)
39	37 (83)
37	35 (79)
35	33 (75)
33	31 (71)

3ª parte

Observe que agora há uma mudança no gráfico. TODAS as carreiras estão representadas. A razão disso é que, nesta parte do xale, nem todas as carreiras pares são simplesmente feitas em tricô.

Outra coisa à qual é preciso prestar atenção: o gráfico mostra o trabalho do modo como ele aparece DO LADO DIREITO. Assim, é preciso inverter os pontos do lado do avesso. Nas carreiras pares, feitas pelo avesso, o símbolo (-) representa um ponto meia, para que do lado direito tenhamos um ponto tricô; do mesmo modo, o símbolo | representa um ponto tricô, para que do lado direito tenhamos um ponto meia; e onde há o símbolo /, é preciso fazer 2 tricô juntos, em vez de 2 meia juntos.

Outra inovação que encontramos neste gráfico é que, em vez de mostrar todos os pontos, marcamos a parte repetida com uma linha vermelha; os pontos dentro do retângulo marcado em vermelho têm de ser repetidos 24 vezes antes de continuar a carreira até o fim do gráfico.

Também é preciso não esquecer de manter os 4 cordões de tricô nas bordas e o ponto meia central no meio do xale!

Se tudo isso parece muito confuso, não se assuste. Aqui está a explicação por escrito, carreira a carreira. Leia a explicação e compare com o gráfico; dessa maneira, não demora e tudo ficará claro.

53ª carr: 4 t, laç, 49 t, laç, 1 m, laç, 49 t, laç, 4 t.

54ª carr: 4 t, 51 m, 1 t, 51 m, 4 t.

55ª carr: 4 t, laç, 51 t, laç, 1 m, laç, 51 t, laç, 4 t.

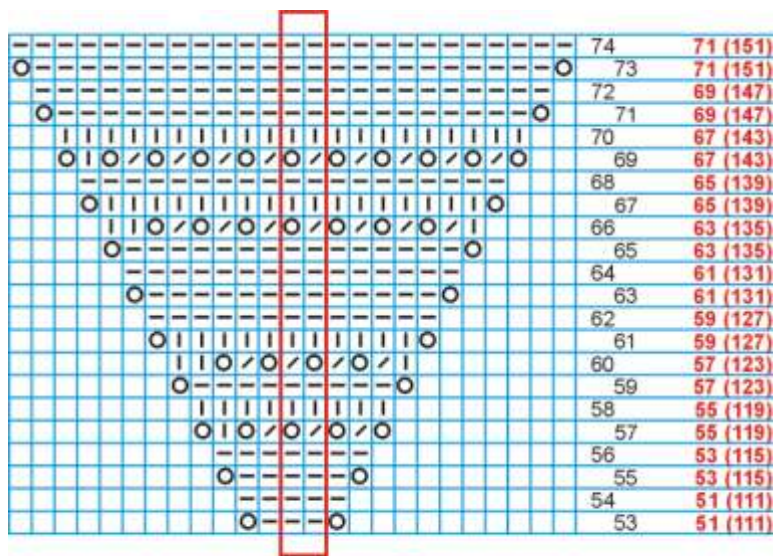
56ª carr: 4 t, 53 m, 1 t, 53 m, 4 t.

57ª carr: 4 t, *laç, fazer 26 vezes [2 m jt, laç], 1 m, laç*, 1 m, repetir de * a *, 4 t

58ª carr: Em t.

- 59ª carr: 4 t, laç, 55 t, laç, 1 m, laç, 55 t, laç, 4 t.
- 60ª carr: 6 t, fazer 27 vezes [1 laç, 2 t jt], 4 t, fazer 27 vezes [1 laç, 2 t jt], 5 t.
- 61ª carr: 4 t, 1 laç, 57 m, 1 laç, 1 m, 1 laç, 57 m, 1 laç, 4 t.
- 62ª carr: 4 t, 59 m, 1 t, 59 m, 4 t.
- 63ª carr: 4 t, 1 laç, 59 t, 1 laç, 1 m, 1 laç, 59 t, 1 laç, 4 t.
- 64ª carr: 4 t, 61 m, 1 t, 61 m, 4 t.
- 65ª carr: 4 t, 1 laç, 61 t, 1 laç, 1 m, 1 laç, 61 t, 1 laç, 4 t.
- 66ª carr: 6 t, fazer 30 vezes [1 laç, 2 t jt], 4 t, fazer 30 vezes [1 laç, 2 t jt], 5 t.
- 67ª carr: 4 t, 1 laç, 63 m, 1 laç, 1 m, 1 laç, 63 m, 1 laç, 4 t.
- 68ª carr: 4 t, 65 m, 1 t, 65 m, 4 t.
- 69ª carr: 4 t, *laç, fazer 32 vezes [2 m jt, laç], 1 m, laç*, 1 m, repetir de * a *, 4 t
- 70ª carr: Em t.
- 71ª carr: 4 t, laç, 67 t, laç, 1 m, laç, 67 t, laç, 4 t.
- 72ª carr: 4 t, 69 m, 1 t, 69 m, 4 t.
- 73ª carr: 4 t, laç, 69 t, laç, 1 m, laç, 69 t, laç, 4 t.
- 74ª carr: 4 t, 71 m, 1 t, 71 m, 4 t.

(Ou seja, no final da 74ª carr há 71 pt em cada triângulo e um total de 151 pontos na agulha.)



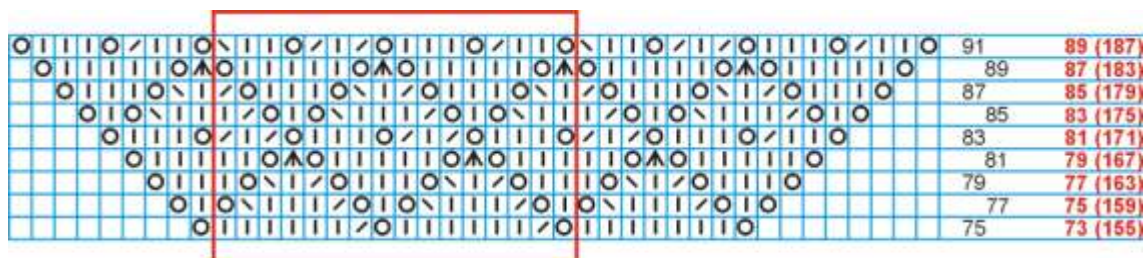
Repetir 24 vezes a parte marcada em vermelho

4ª parte

Agora, voltamos a um gráfico que só mostra as carreiras ímpares (carreiras do direito). Claro que você já sabe o porquê: as carreiras pares serão todas feitas em tricô, por isso não precisam aparecer no gráfico.

A essa altura você já se acostumou com o método do trabalho: nas carreiras ímpares, faça 4 t, siga o gráfico (repetindo 4 vezes o trecho entre as linhas vermelhas), 1 m, repita o gráfico, 4 t.

Ao término da 92ª carreira, você terá 89 pontos em cada triângulo e um total de 187 pontos na agulha.



Repetir 4 vezes a parte marcada em vermelho

5ª parte

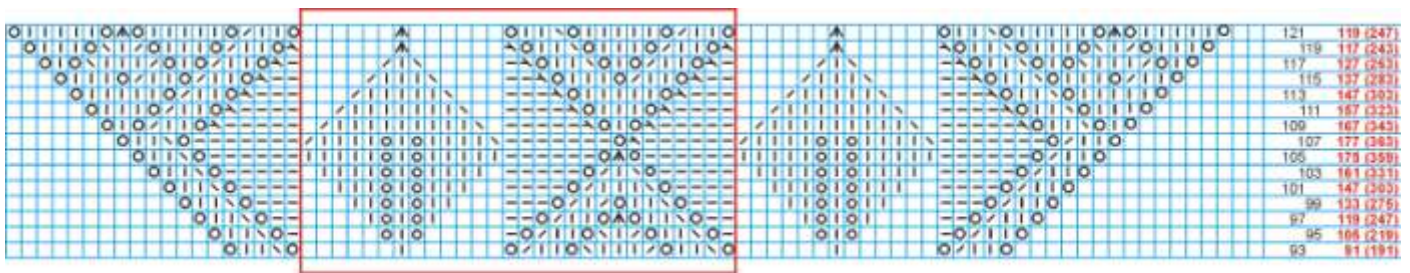
Agora vem a parte que talvez seja a mais trabalhosa do xale.

Observe as semelhanças entre esse gráfico e o primeiro: sim, voltaremos a fazer uma série de folhas em relevo.

Como você já fez as duas folhas do início do xale, não terá muita dificuldade nessas, que são praticamente iguais àsquelas. Basta acompanhar o gráfico com atenção. Não se esqueça de que os quadradinhos vazios nada significam! Pule-os como se não existissem. Eles só estão aí para o gráfico ficar arrumadinho.

Não se esqueça de manter os 4 pontos de cordões de tricô nas bordas e o ponto meia central. E nem é preciso dizer que as carreiras pares são todas feitas em tricô.

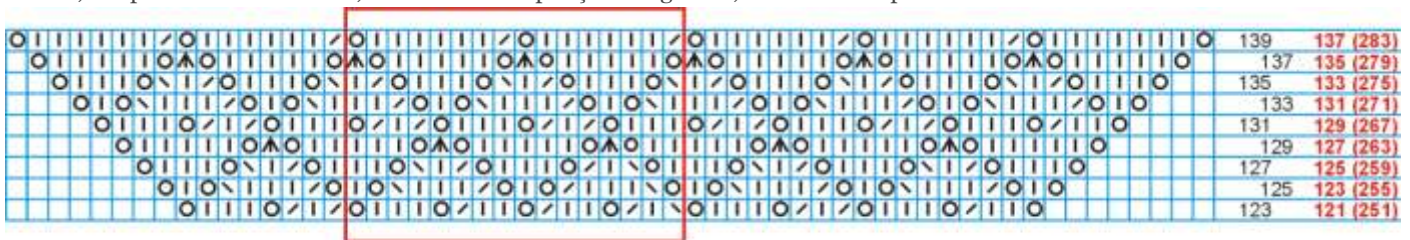
Ao final da 122ª carreira, você terá 119 pontos em cada triângulo e 247 pontos no total.



Repetir 5 vezes a parte marcada em vermelho

6ª parte

Pronto, vamos agora terminar o motivo de losangos. O método de trabalho continua o mesmo: 4 pontos em cordões de tricô nas bordas, um ponto meia no centro, entre as duas repetições do gráfico, e as carreiras pares são todas feitas em tricô.



Repetir 6 vezes a parte marcada em vermelho

7ª parte

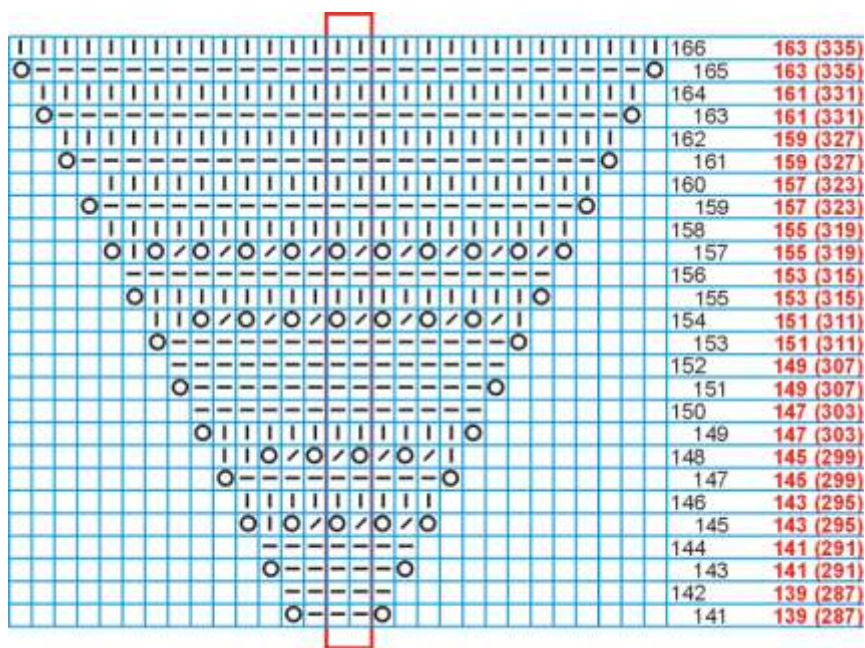
Vejam que esse gráfico é muito semelhante ao da 3ª parte, mas com uma diferença importantíssima: em vez de terminar com 4 carreiras em avesso do ponto jérsei (ou seja, tricô no direito, meia no avesso), terminaremos com 4 cordões de tricô, ou seja, 8 carreiras feitas em tricô no avesso e no direito (mantendo, entretanto, o ponto central sempre em meia pelo direito, sempre em tricô pelo avesso). Dessa maneira, a borda do xale não vai enrolar.

Depois de feita a 166ª carreira, é hora de arrematar o xale. Para não correr o risco de estragar todo esse trabalho com um arremate apertado que vai repuxar e distorcer o seu lindo tricô, que tal fazer o arremate com picôs? Fica elástico e bonito. É um tipo de arremate pode ser feito todo em tricô ou todo em meia, como for mais fácil para quem tricota.

Faça assim: tricote 2 pt, derrube o 1º sobre o segundo, devolva o ponto para a agulha esquerda; *enfie a agulha direita entre o primeiro e o segundo pontos da agulha esquerda (da frente para trás ou de trás para a frente, como preferir, desde que faça sempre do mesmo modo), pesque o fio e puxe uma laçada; ponha-a na agulha esquerda, formando um novo ponto. Enfie de novo a agulha direita entre esse novo ponto e o anterior, pesque outra vez o fio e puxe mais uma laçada, formando outro ponto. Coloque-o na agulha esquerda. Arremate então 5 pontos, um a um; em seguida, devolva o ponto da agulha direita para a esquerda e repita a partir do *.

Depois de terminado o arremate, use a ponta do início do xale para costurar as duas partes da borda de 4 pontos, de maneira a formar uma borda contínua. Em seguida, arremate as pontas com cuidado e, se quiser, bloque o seu xale antes de usar, molhando-o e deixando-o secar bem esticadinho, preso com alfinetes em alguma superfície macia; mas bloque sem exageros, para não perder o relevo das folhas.

Se usou fio 100% acrílico, alfinete o xale seco na superfície macia e depois dê-lhe um banho de vapor, com vaporeto, ferro a vapor (sem encostar!) ou chaleira de água fervente. Não passe a ferro para não achatar as folhas.



Repetir 68 vezes a parte marcada em vermelho

IMPORTANTE:

Quem quiser aumentar o xale, basta fazer essa 7ª parte maior no lugar da 7ª parte regulamentar e, logo em seguida, voltar à 4ª parte e repetir a 4ª, a 5ª, a 6ª e fazer a 7ª regulamentar.

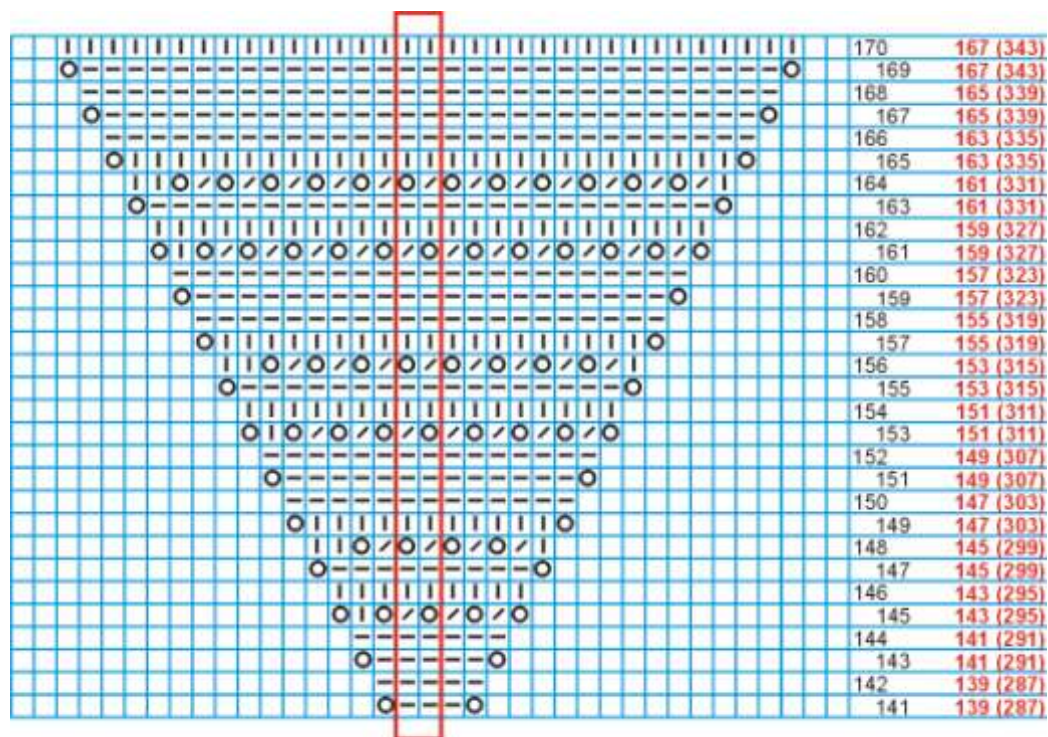
A diferença é que será preciso repetir mais vezes a parte vermelha:

Ao repetir a 4ª parte, repetir 10 vezes a parte marcada em vermelho; ao terminá-la, haverá 185 pontos em cada triângulo e 379 pontos no total.

Ao repetir a 5ª parte, repetir 11 vezes a parte marcada em vermelho; ao terminá-la, haverá 215 pontos em cada triângulo e 439 pontos no total.

Ao repetir a 6ª parte, repetir 12 vezes a parte marcada em vermelho; ao terminá-la, haverá 233 pontos em cada triângulo e 455 pontos no total.

Ao fazer a 7ª parte regulamentar, repetir 116 vezes a parte marcada em vermelho; ao terminá-la, haverá 259 pontos em cada triângulo e 527 pontos no total.



Repetir 68 vezes a parte marcada em vermelho